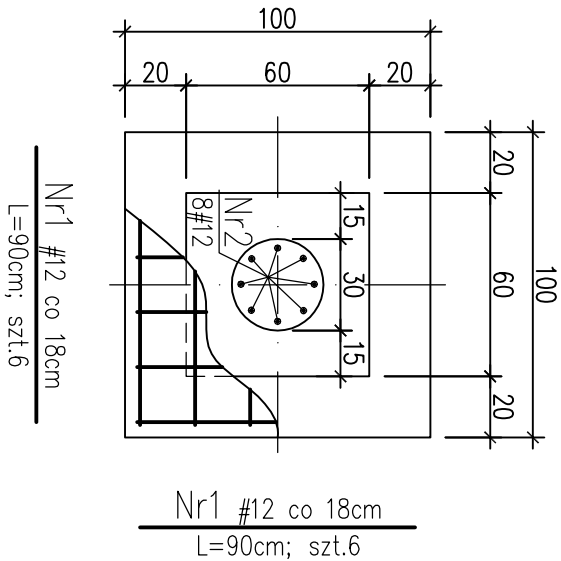


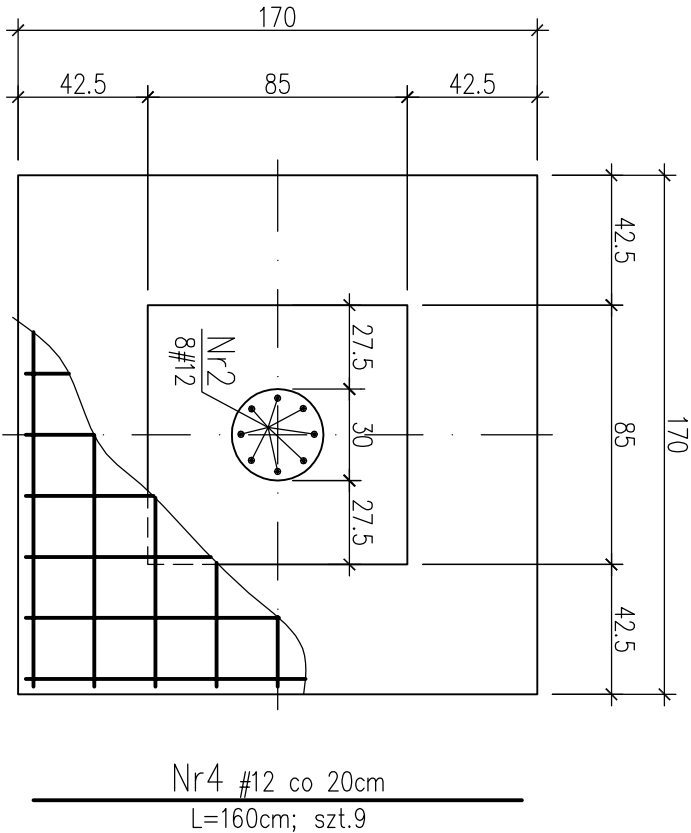
Stopa F1 - szt.1

1:25



Stopa F2 - szt.1

1:25

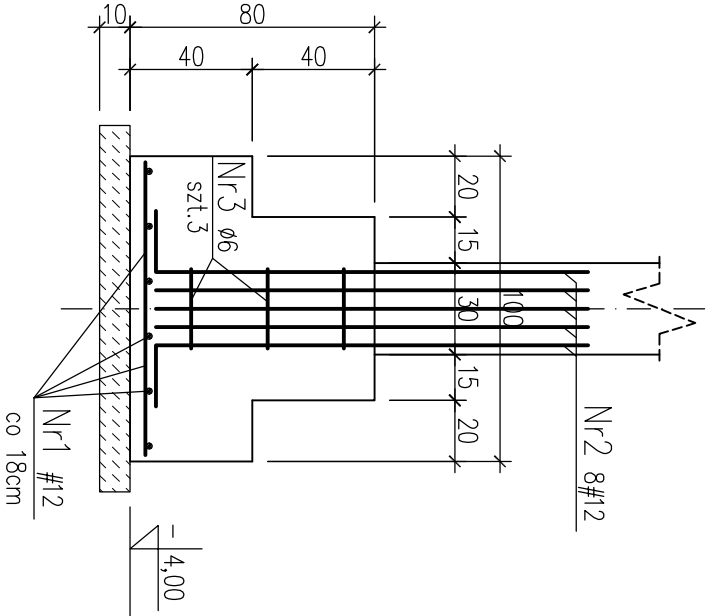


Nr4 #12 co 20cm
L=160cm; szt.9

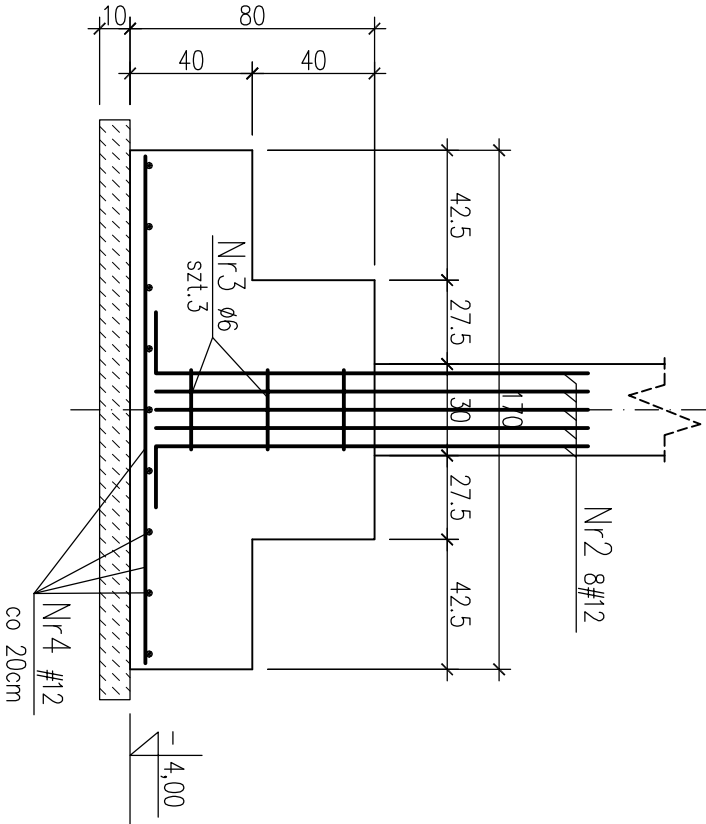
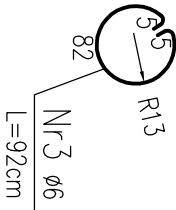
BETON B20
STAL A-III (34GS) - #
A-0 (St0S-b) - Ø

UWAGI:

* WYMIARY W CENTYMETRACH



Nr2 #12 L=170cm
145
20



SZKOŁA PODSTAWOWA I PRZYSZKOLNA SALA SPORTOWA TOMASZOWICE - KOLONIA GMINA JASTKÓW					
Inwestor	GMINA JASTKÓW				
Tytuł rysunku	Stopa F1 Stopa F2				
Faza projektu	PROJEKT WYKONAWCZY	Branża	KONSTRUKCJA		
PROJEKTANT	mgr inż. Tadeusz Lato	Nr upr. 240/Lb/87			
OPRACOWANIE	mgr inż. Sławomir Sobieszek				
WERYFIKACJA	mgr inż. Hanna Lato	Nr upr. 1569/Lb/91			
Skala	Data	Nr rysunku			
1:25	01.2008				
AUTORSKA PRACOWNIA ARCHITEKTURY I URBANISTYKI					2
ANNA JULITA RENTFELSZ 20-809 LUBLIN ul. ALEJA RÓŻ 8					